

Réalisation de masques barrières pour la commune d'Acigné

Nos sources : ce tutoriel est inspiré très largement du site de l'AFNOR pour le patron. Après réflexion, il nous est apparu important d'ajouter une 3^e épaisseur comme préconisé par le CHU de Lille. Ce tutoriel a vocation à harmoniser nos pratiques pour faciliter la distribution.

Il est rappelé que le port du masque ne dispense nullement des gestes barrières. Des consignes d'usage seront apportées ultérieurement dans un autre document avant la remise des masques à des particuliers.



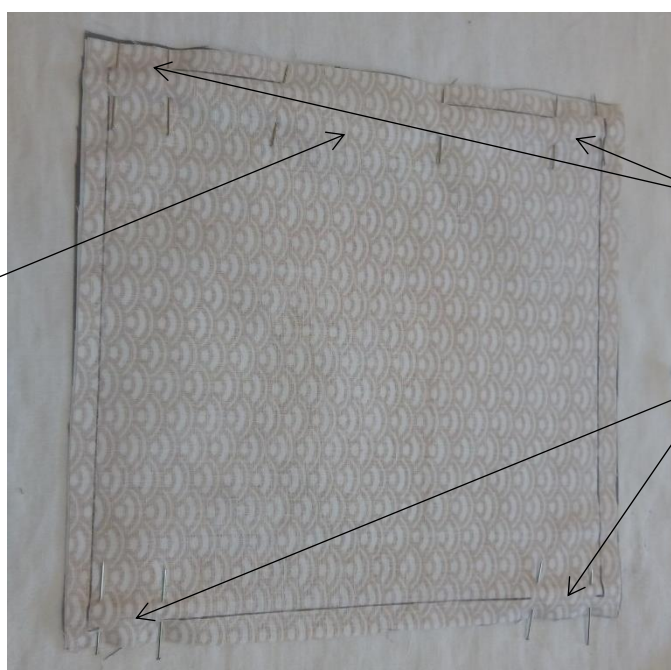
Matériel :

- 3 carrés de 20 x 20 cm de tissus en coton (idéalement celui du milieu a un tissage bien serré, possibilité d'utiliser des vieilles chemises d'homme par exemple)
- 2 élastiques de 18 cm (pas plus de 7 mm de large dans l'idéal)

Pas à pas

Méthode 1 : on insère l'élastique à la fin

1. Superposer vos tissus comme sur la photo. Votre épaisseur intermédiaire (la verte sur la photo) est en dessous et les deux autres sont posées endroit contre endroit.
- 2.



Laisser un espace d'environ 5 cm sans couture pour pouvoir retourner.

Laisser des espaces de 2 cm environ pour pouvoir passer vos élastiques en haut et en bas de chaque côté.

Coudre au point droit à 1 cm du bord tous les espaces restants. (ici j'ai tracé un trait noir pour que ce soit plus visible)

3. Retourner en prenant bien entre les épaisseurs du haut et du bas (tissu japonais et blanc dans mon cas). Vous pouvez désépaissir les angles en coupant légèrement les coins avant de retourner. Repasser pour rentrer vos angles et l'espace qui vous a servi à retourner.



4. Il nous reste à plier le masque de la manière suivante

<p>Plier le carré en 2. Cela vous dessine un trait au milieu</p>	<p>Retourner et plier le haut et le bas du tissu vers le trait du milieu</p>	<p>Vous obtenez 3 traits que j'ai matérialisé avec des traits de crayon.</p>
<p>Ramener le trait d'en haut et d'en bas vers le milieu</p>	<p>Retourner. Vous obtenez la forme définitive du masque</p>	<p>Insérer les élastiques</p>
	<p>Faites une couture au point droit sur les 2 côtés pour terminer. Attention ! Il faut faire plusieurs allers retours sur les élastiques pour que ce soit bien solide !</p>	

Méthode 2 : (niveau confirmé) vous pouvez coudre l'élastique directement en le prenant dans les épaisseurs.



Vous superposez vos tissus comme énoncé précédemment.

Vous ne laissez qu'un espace pour retourner.

Vous effectuez le montage de la même manière.